

# FPCI MOVIE ONE

FONDS PROFESSIONNEL DE CAPITAL INVESTISSEMENT

VENTE INTERNATIONALE DE DROITS AUDIOVISUELS  
& COPRODUCTION DE FILMS D'ANIMATION FRANCAIS



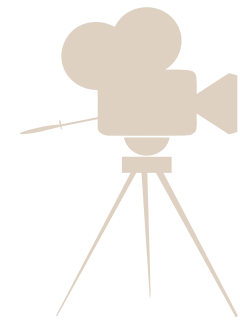
CALAO FINANCE - SOCIÉTÉ DE GESTION AIFM - AGRÉMENT AMF GP - 10000052  
10, rue de Copenhague - 75008 Paris

CRÉDITS



# AVERTISSEMENTS

- Ce document n'est pas visé par l'Autorité des Marchés Financiers. Ces éléments sont fournis à titre indicatif et ne sauraient constituer en aucun cas une garantie de performance future et ne constituent ni une recommandation d'achat ou de vente, ni une incitation à l'investissement. La Société de Gestion décline toute responsabilité quant à l'exactitude ou au caractère exhaustif des informations contenues dans ce document.
- Les performances passées ne préjugent pas des performances futures et ne sont pas constantes dans le temps.
- Ce type de placement ne bénéficie d'aucune garantie ou protection et comporte un risque de perte en capital, limité à l'investissement initial, et une durée de blocage minimum, sauf cas légaux de déblocages anticipés prévus par les règlements des solutions d'investissement.
- Les éléments sectoriels et statistiques ne préjugent pas de la performance des entreprises des supports d'investissement.
- Chaque investisseur est invité à vérifier au préalable l'adéquation de cet investissement avec sa situation personnelle.



# SOMMAIRE



**L'ORGANISATION DU SECTEUR AUDIOVISUEL**



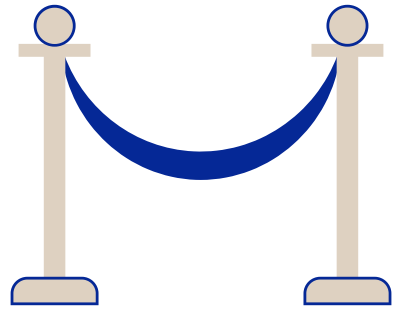
**LE FPCI MOVIE ONE**



**LA CROISSANCE DU MARCHE SVOD & AVOD**



**CONTACTS**



## CONTEXTE DU FOND MOVIE ONE

- CALAO FINANCE observe depuis quelques années la croissance très forte du secteur audiovisuel via une de ses participations.
- Nous avons notamment identifié au sein du secteur du divertissement, le marché très porteur des films d'animation largement plébiscités par les plateformes de streaming (Netflix, Amazon Prime, Disney+...).
- Dans ce cadre, en relation avec des professionnels expérimentés du monde audiovisuel, nous avons décidé de créer un Fonds d'investissement sur ce secteur.
- Le Fonds baptisé "MOVIE ONE" investira dans 30 à 40 projets audiovisuels à fort potentiel via une société dédiée ayant pour objet la vente internationale et la coproduction de films d'animation : **MOVIE ONE DISTRIBUTION**.

# L'EVOLUTION DE LA PRODUCTION AUDIOVISUELLE : UNE OPPORTUNITE UNIQUE

Document non contractuel, à usage strictement informatif



- Cette croissance s'explique par le déploiement des plateformes SVOD / AVOD mondiales (Netflix, Disney+, Hulu, Amazon Prime, HBO Max, Paramount+, Peacock, Apple TV+, StarzPlay, Crunchyroll, etc.) mais aussi par la pandémie qui a contribué à renforcer la consommation sur ces plateformes.
- Netflix compte 222 millions d'abonnés début 2022 contre 130 millions en 2019.
- Ces géants mondiaux augmentent au global chaque année leurs investissements dans l'acquisition d'œuvres.



- La France est reconnue au niveau mondial comme l'un des principaux producteurs de **films d'animation**.
- Le film d'animation est le contenu qui se vend le mieux sur les différents canaux de diffusion, avec un potentiel de ventes prédictible au niveau mondial (vs aléas des œuvres cinématographiques classiques).
- Il est notamment à destination des enfants et adolescents qui ont un profil « culturel » assez proche quelque soit le pays

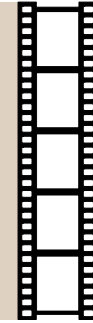


En liaison avec nos experts, nous avons identifié deux facteurs clés de succès dans l'investissement audiovisuel :

1. Un positionnement spécifique dans la chaîne de valeur : **VENDEUR INTERNATIONAL DE DROITS**
2. Un type de contenu : **FILM D' ANIMATION**

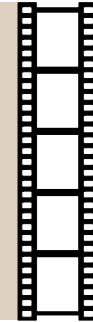
# LE FILM D'ANIMATION : UN MARCHÉ EN PLEIN ESSOR

## CROISSANCE INTERNATIONALE CONSTANTE



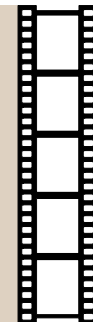
- 10% de croissance par an
- Une consommation tirée par l'Europe et les USA
- Un fort potentiel en Asie

## RAYONNEMENT INTERNATIONAL DU CINEMA FRANÇAIS



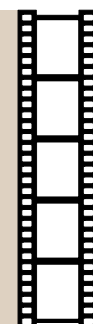
- Un savoir faire d'excellence
- Des contenus universels exportables
- 40% des programmes français exportés

## SECTEUR INDUSTRIEL TRES VISIBLE



- Cycle d'exploitation de long terme
- Fortes retombées sur le marché digital

## OFFRE CLÉ POUR LES PLATEFORMES DE STREAMING



- Forte croissance des abonnés & investissements
- Elargissement des cibles (enfants, ados, adultes)
- Facteur de rétention des abonnés



# UNE NOUVELLE REGLEMENTATION FAVORABLE DEPUIS LE 1ER JUILLET 2021

Les opérateurs étrangers de télévision et assimilés (SVOD, AVOD, etc.) – dits SMAD – doivent investir 20% de leur CA dans des œuvres françaises et européennes (directive SMA).

Cela représente un surcroît de 500 à 750 millions d’euros d’investissement sur le marché français – en fonction de l’évolution du nombre d’abonnés à la SVOD (sachant que Netflix pèse d’ores et déjà plus de 250 millions d’euros à lui seul avec sa base de plus de 10 millions d’abonnés) à l’horizon 2024 qui n’existaient pas avant 2021, et une croissance à deux chiffres pour le marché télévisuel en France.



# NOTRE POSITIONNEMENT METIER DANS LA CHAINE DE VALEUR

## CONCEPTION



Idée - Ecriture du scénario



Accord avec une Société de production

## FINANCEMENT



**Financement**  
Producteur



**Financement bancaire**  
IFIC  
Banques



**Distribution**  
**FPCI MOVIE**  
**ONE**

VENDEUR INTERNATIONAL  
DES DROITS DE DIFFUSION



**Aides diverses**  
CNC + Régions  
Autres aides  
SOFICA, Crédit d'impôts,  
Fondations, placement de  
produit

## PRODUCTION



**Fabrication du Film**

Réalisateurs  
Animateurs  
Superviseur des effets visuels  
Matte pinter

## DIFFUSION



**Exploitation**

Salles de cinéma  
TV  
Plateformes :  
Netflix  
Disney  
Amazon

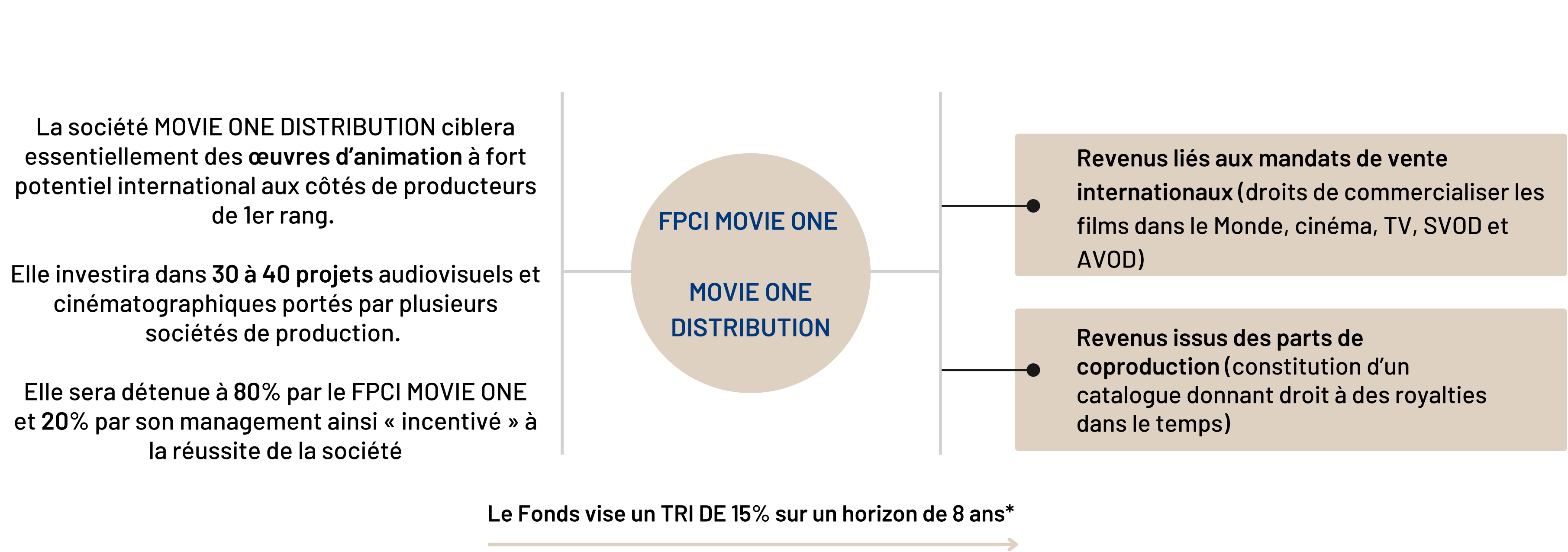


Risque limité sur la fabrication  
Risque limité sur le succès auprès du public



# LE FPCI MOVIE ONE

Le FPCI MOVIE ONE investira dans une société dédiée MOVIE ONE DISTRIBUTION, réunissant des compétences complémentaires, avec pour objet principal la vente et la coproduction de films d'animation, en bénéficiant d'un partenariat avec le leader français du secteur ON Entertainment (Groupe Médiawan).



\*Avertissement: ces objectifs ne font l'objet d'aucune garantie de la part de la Société de Gestion. Les simulations de performances ne sont pas un indicateur fiable et ne préjugent donc pas des performances futures du Fonds

Avertissement : ce type d'investissement présente un risque de perte en capital.

# LA LEGITIMITE DE L'EQUIPE DE MOVIE ONE DISTRIBUTION

Réseaux

Expertise Cinéma

Expertise Audiovisuelle

Expertise Tech

Finance

Accès aux talents

Entrepreneuriat



**Cedric Debord**  
Broca CEO

20 ans d'expérience dans le management de projet audiovisuel/cinéma. Il a notamment fondé le département Média d'une des principales institutions financières du secteur audiovisuel



**Yvan Depierre**  
COO

25 ans d'expérience à l'international en finance d'entreprise et en business développement. Ancien Directeur Financier d'Apple France, membre du comité de pilotage d'Asuna Entertainment



**Aton Soumache**  
Advisor

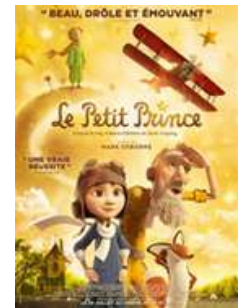
25 ans d'expérience dans la production d'oeuvres d'animation et internationales comme "Lady Bug" ou "Le Petit Prince". Président chez ON Entertainment (Mediawan)



**Boris Hertzog**  
Board

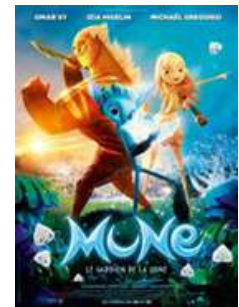
20 ans d'expérience dans l'animation. Producteur du film "Renaissance". Il dirigeait un des principaux studio de fabrication d'oeuvres d'animation dans le monde, Mikros Animation

# TRACK RECORD DE L'ÉQUIPE AVEC LES FILMS D'ANIMATION



**Le Petit Prince (2015)**  
Réalisateur : Marc Osborne  
(Kun Fu Panda)

**ROI > 100%**



**Mune (2015)**  
Réalisateur : Alexandre  
Heboyan et Benoit Philippon  
Nominé aux Oscars

**ROI > 100%**



**Playmobil (2022)**  
Réalisateur : Lino Di Silvo  
(Raiponce)

**ROI > 100%**



**Ladybug (2022)**  
Réalisateur : Jérémy Zag

**ROI > 100%**



**Mirai (2018)**  
Réalisateur Mamoru Hosoda  
Nominé aux Oscars

**ROI > 277 %**



**Queen's Corgi (2019)**  
Réalisateur : Ben Stassen

**ROI > 152 %**



**I Lost my Body**  
Réalisateur : Jérémy Clapin

**ROI > 407 %**

# UN PARTENAIRE DE 1ER RANG POUR MOVIE ONE DISTRIBUTION AFIN D'OPTIMISER LE SOURCING DES FILMS A VENDRE ON KIDS & FAMILY : PRODUCTEUR DU PLUS GRAND SUCCÈS FRANÇAIS EN ANIMATION

## Le Petit Prince



**1ER**

**PLUS GRAND SUCCES D'ANIMATION FRANCAISE DANS LE MONDE**



**117 M\$**

**BOX-OFFICE MONDIAL**



**52 PAYS**



**OFFICIAL SELECTION**  
FESTIVAL DE CANNES



**BRITISH ACADEMY CHILDREN'S AWARDS**



Avertissement : ce type d'investissement présente un risque de perte en capital.

# MOTEUR DE PERFORMANCES



- L'investissement massif de nouveaux diffuseurs SVOD et AVOD
- Les revenus connexes comme YouTube (clip des films avec musique originale)
- Une nouvelle réglementation en 2021 incitant les TV (et assimilés) étrangers, opérant en France, à financer la création audiovisuelle française



- La vente de droit de diffusion au niveau international
- La coproduction avec la valeur patrimoniale du catalogue
- Un effet de levier bancaire significatif pouvant représenter 60 % des Fonds investis chez MOVIE ONE DISTRIBUTION



- Un positionnement clair, centré sur la vente internationale d'œuvres d'animation
- Une large diversification avec 30/40 projets distribués et co-produits
- L'engagement d'une équipe de professionnels reconnus au niveau mondial et un partenaire, le 1er producteur en Europe d'œuvres d'animation

# CARACTÉRISTIQUES DU FONDS

- **Société de Gestion** : Calao Finance
- **Forme du Fonds** : FPCI (Fonds Professionel de Capital Investissement)
- **Code ISIN** : Part A2 FR001400DB73 Part A1 FR001400DB81
- **Nom du Fonds** : Movie One
- **Fiscalité** : Investissement éligible à l'article 150-0 B Ter du CGI - Exonération de l'imposition sur les revenus et plus values
- **Durée** : 7 ans prorogeable 3 fois 1 an
- **TRI cible visé** : 15% sur un horizon de 8 ans\*
- **Valeur nominale de la part** : 1000€ (elle évoluera ensuite selon la valeur liquidative)
- **Minimum de souscription** : 100 000€ soit 100 parts (ou 30 000€ soit 30 parts sous dérogation prévue dans le règlement du fonds)
- **Valeur liquidative** : Semestrielle
- **Frais de gestion** : 1,8% pour la part A1 (clean share) / 2,8% pour la part A2 (avec rétrocession)
- **Droits d'entrée** : 5,00%
- **Dépositaire** : ODDO BHF
- **Commissaires aux Comptes** : RSM
- **Distribution** : Pas de distribution pendant 5 ans à compter de la clôture de la période de souscription des parts A1 et A2. A partir de cette date, la société de gestion pourra procéder à des distributions de revenus et produits de cessions de participations encaissés, en fonction des disponibilités du Fonds.

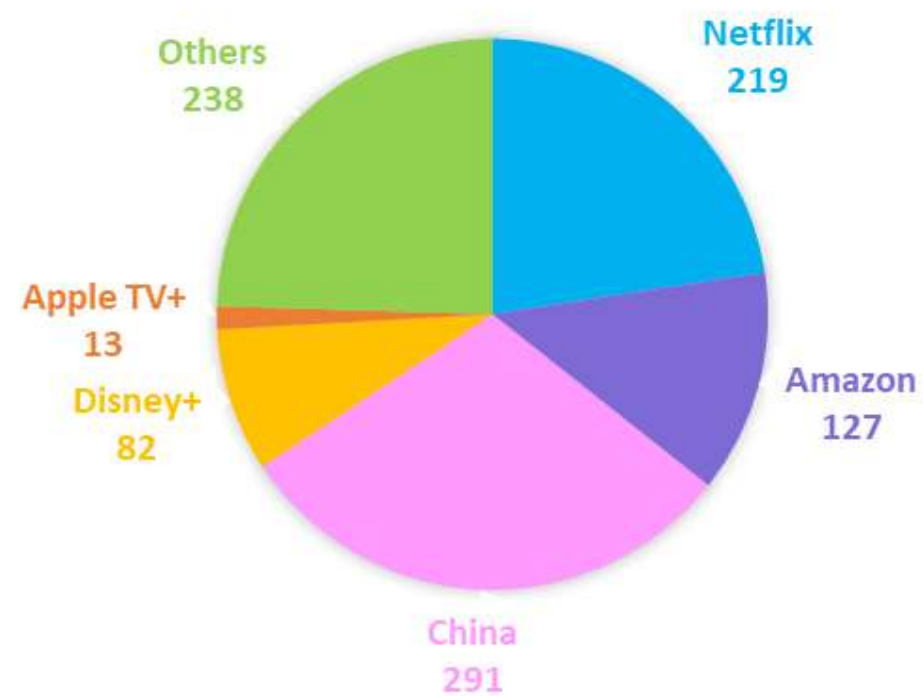
*\*Avertissement : ces objectifs ne font l'objet d'aucune garantie de la part de la Société de Gestion. Les simulations de performances ne sont pas un indicateur fiable et ne préjugent donc pas des performances futures du Fonds.*

# ANNEXES - LA CROISSANCE SVOD ET AVOD 1/3

Le marché SVOD connaît une croissance exponentielle

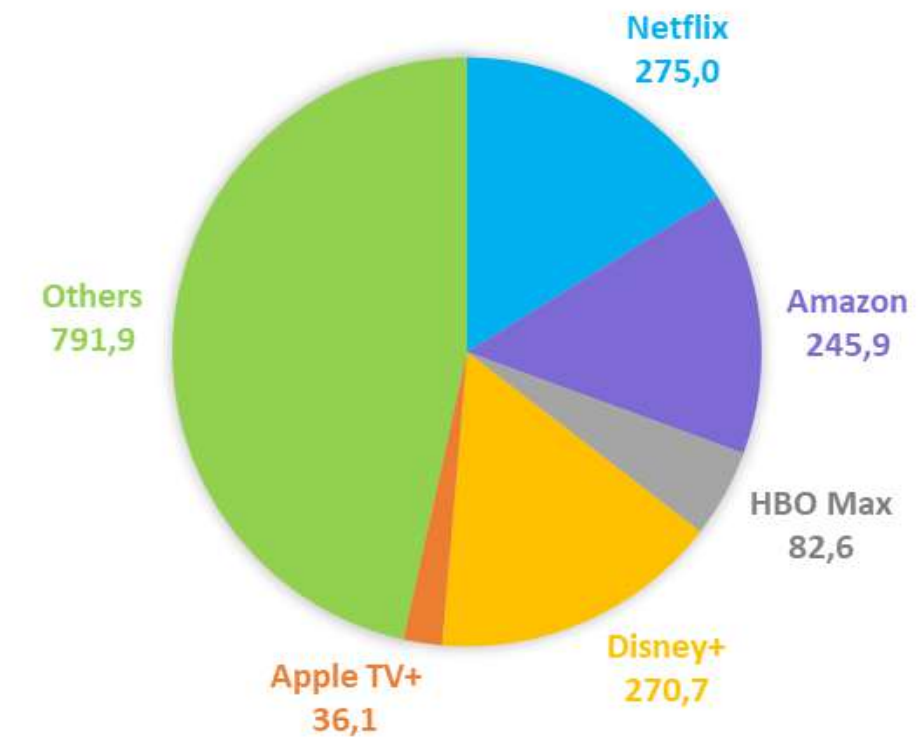
Prévision de Digital TV Research en 2019

SVOD subscriber forecasts in 2024 (million)



Prévision de Digital TV Research en 2022

Global SVOD subs by platform in 2026 (million)



# ANNEXES - LA CROISSANCE SVOD ET AVOD 2/3

**Netflix : 222 millions d'abonnés vs 219 millions prévus en 2024**

**Amazon : 150 millions d'abonnés vs 127 millions prévus en 2024**

**Disney+ : 120 millions d'abonnés vs 82 millions prévus en 2024**

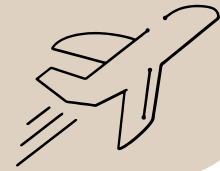
**Apple TV+ : 25 millions d'abonnés vs 13 millions prévus en 2024**

**Au T4 2021, le marché SVOD totalisait plus de 1,1 mds d'abonnés dans le monde, soit une progression de plus 110% vs 2019. Digital TV Research prévoit une progression additionnelle de plus de 500 millions d'abonnés dans le monde à l'horizon 2026 (soit +50% d'ici 4 ans).**



# ANNEXES - LA CROISSANCE SVOD ET AVOD 3/3

## Le marché de l'AVOD prend son envol



## Miraculous Ladybug : son exploitation AVOD en chiffres

### Une croissance attendue exceptionnelle

- Selon Digital TV Research, le marché de l'AVOD va plus que doubler en augmentant de 112% entre 2021 et 2027 pour atteindre \$ 70 mds (vs \$ 33 mds fin 2021).
- Les principaux sites mondiaux : Youtube, Rakuten, Pluto TV, Tubi

- Plusieurs plateformes mondiales sont proposées en SVOD ou en AVOD au choix du consommateur : Hulu (groupe Disney), Peacock (groupe Universal), etc.
- Disney+ et Netflix ont annoncé proposer prochainement un abonnement à prix réduit en contrepartie de publicités diffusées avant le visionnage de films et séries, ouvrant ainsi la porte aux formules « hybrides » pour les consommateurs.
- Les sites SVOD et AVOD conservent un considérable réservoir de croissance en raison du potentiel de marché restant, et de l'augmentation du revenu généré par abonnés grâce à la publicité d'une part, et la diversification de l'offre d'autre part (diversification de l'offre sur le jeu vidéo, etc.)



### YouTube

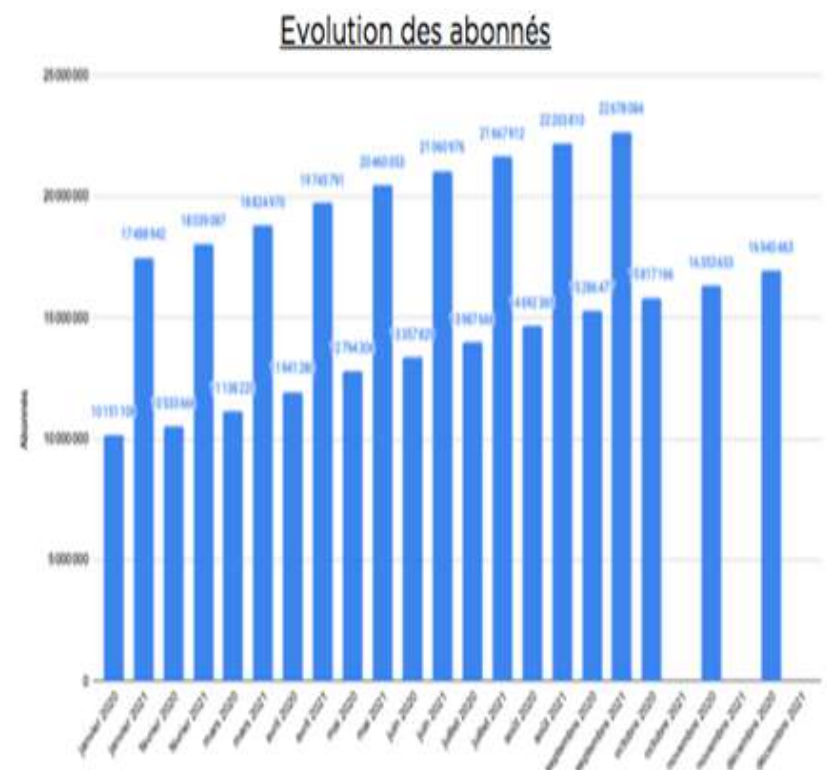
12 chaînes officielles  
30 milliards de vues  
24 millions d'abonnés

### Tik Tok

3,3 millions d'abonnés  
230 millions de vues  
52 millions de 'J'aime



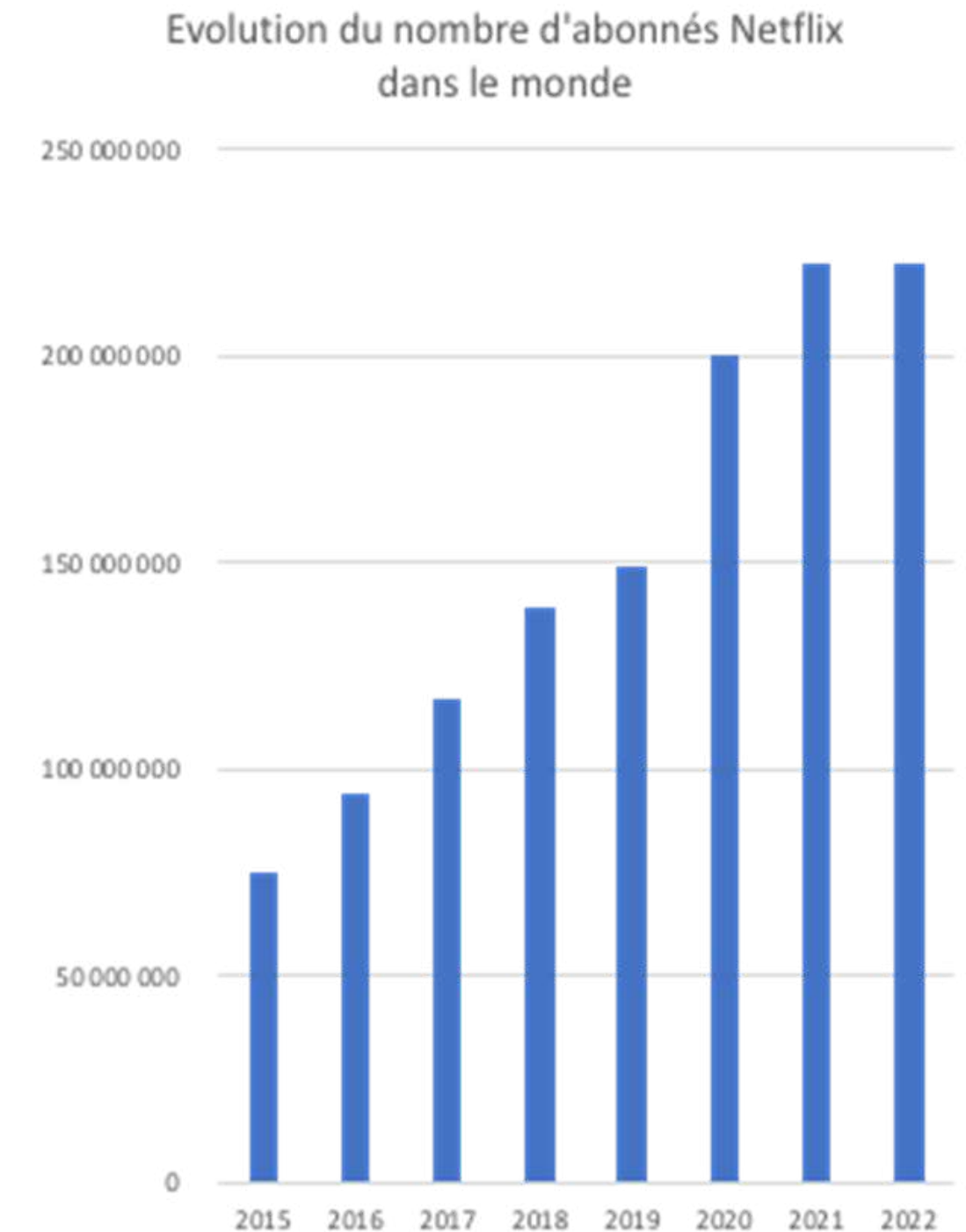
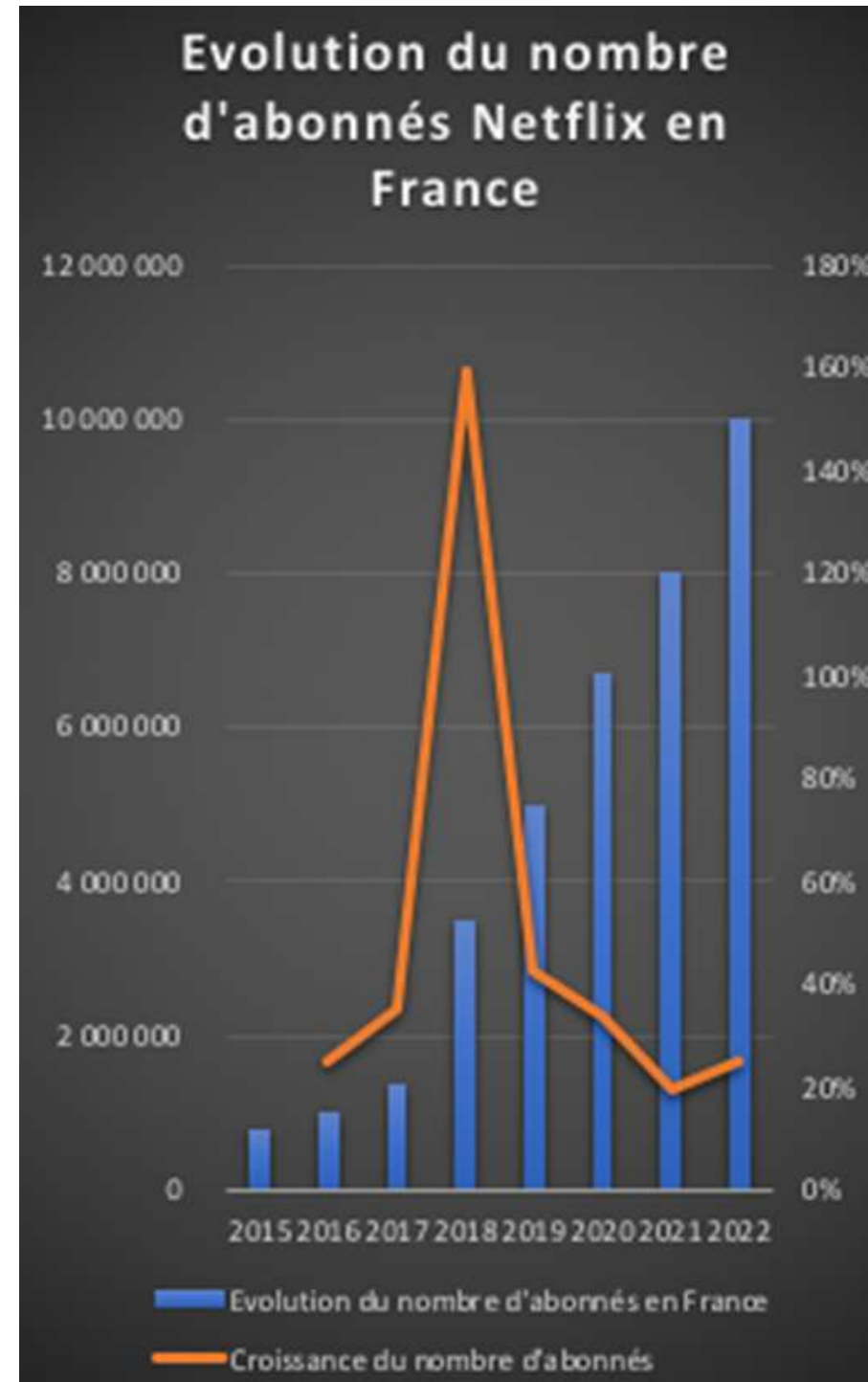
## CROISSANCE CONSTANTE



# ANNEXES - ZOOM SUR NETFLIX

## Netflix : un leader challengé mais avec une réserve de croissance

- 1ère plateforme mondiale.
- 222 millions d'abonnés monde en 01/2022 (vs 130 millions en 2019).
- \$20 milliards d'investissement dans les contenus annoncés en 2022 (vs 15 mds en 2019).
- En 2020, Netflix a vu sa base d'abonnés mondiale progresser de plus de 33%. Un tassement a été constaté sur le 1er trimestre 2022 précipitant la chute de son cours de bourse, mais le nombre de ses abonnés a repris sa progression au T3 2022.
- En 2022, Netflix annonce proposer prochainement un abonnement avec de la publicité à prix réduit.
- La monétisation de leur base d'abonnés via la publicité constitue à terme une réserve de croissance pour les plateformes SVOD.
- Depuis 2021, Netflix autofinance ses investissements sans augmenter sa dette LT.
- En 2022, les cash-flows opérationnels de Netflix couvrent ses investissements dans les contenus (mais sans couvrir les investissements dans la Tech et la R&D).
- Netflix a quasi triplé ses bénéfices entre 2020 et 2022 (\$ 4,9 mds vs \$ 1,7 mds)



# CONTACT



**Nicolas LORRAIN**

**Relations Partenaires**



06 33 50 52 30

01 44 90 70 70



nicolas.lorrain@calaofinance.com



10, rue de Copenhague - 75008 Paris



01 44 90 70 71



<https://www.calaofinance.com/>



**CALAO**  
FINANCE

